

# Alienware Alpha



## Quick Start Guide

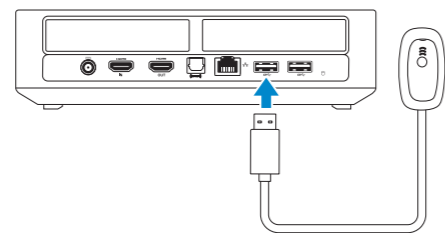
Hurtig startguide | Hurtigstart

Краткое руководство по началу работы | Snabbstartguide



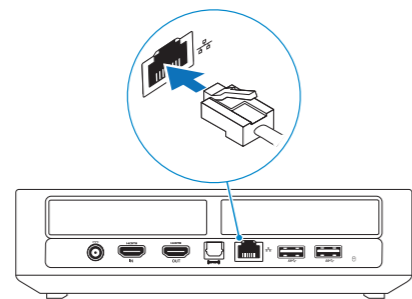
### 1 Connect the Xbox receiver

Tilslut Xbox-modtageren  
Slik kobler du til Xbox-mottakeren  
Подключите приемник Xbox  
Anslut Xbox-mottagaren



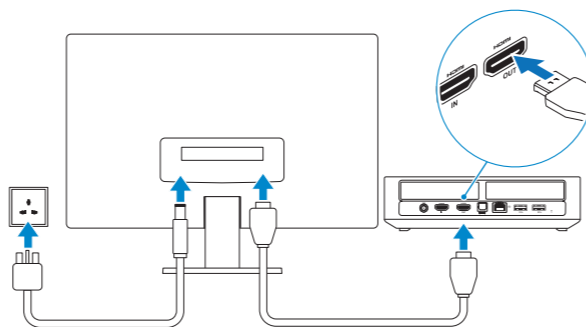
### 2 Connect the network cable — optional

Tilslut nettværskablet — valgfritt  
Slik kobler du til nettværskablet — tilleggsutstyr  
Подсоедините сетевой кабель (заказывается дополнительно)  
Anslut nätverkskabeln — valfritt



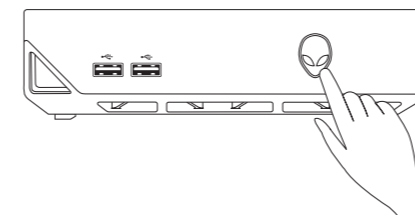
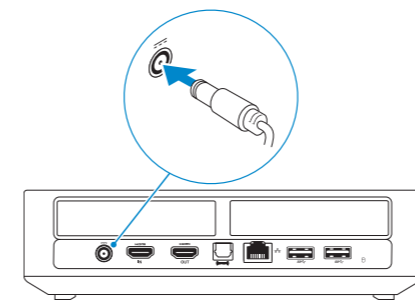
### 3 Connect the display

Tilslut skærmen  
Slik kobler du til skjermen  
Подключите дисплей  
Anslut bildskärmen



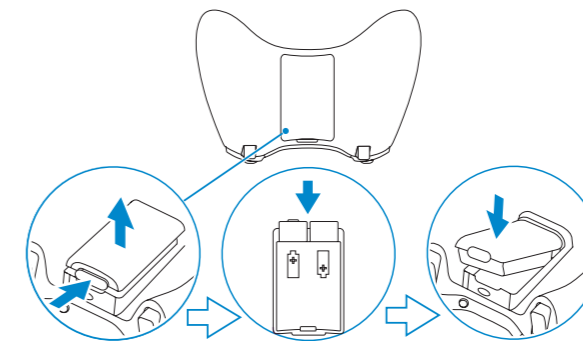
### 4 Connect the power cable and press the power button

Tilslut strømkablet og tryk på tænd/sluk-knappen  
Slik kobler du til strømkabelen og trykker på strømknappen  
Подсоедините кабель питания и нажмите кнопку питания  
Anslut strømkabeln och tryck på strömbrytaren



### 5 Insert batteries in the Xbox controller

Indsæt batterier i Xbox-controlleren  
Sett batteriene inn i Xbox-kontrollenheten  
Вставьте батарейки в контроллер Xbox  
Sätt i batterier i Xbox-kontrollern



**NOTE:** For more information, see the documentation that shipped with the controller.

**BEMÆRK:** For yderligere informasjon, se dokumentationen der fulgte med kontrolleren.

**MERK!** Hvis du vil ha mer informasjon, kan du se dokumentasjonen som fulgte med kontrollenheten.

**ПРИМЕЧАНИЕ:** Дополнительную информацию см. в документации на контроллер.

**ANMÄRKNING!** Mer information finns i dokumentationen som medföljde kontrollern.

### 6 Turn on the Xbox controller

Tænd for Xbox-controlleren  
Slik slår du på Xbox-kontrollenheten  
Включите контроллер Xbox  
Slå på Xbox-kontrollern



**NOTE:** The drivers for the controller are already installed on your computer.

**BEMÆRK:** Driverne til controlleren er allerede installert på din computer.

**MERK!** Driverne til kontrollenheten er allerede installert på datamaskinen.

**ПРИМЕЧАНИЕ:** Драйверы контроллера уже установлены на компьютере.

**ANMÄRKNING!** Drivenheterna för kontrollern är redan installerade på din dator.



## 7 Pair the Xbox controller and receiver

Par Xbox-controller og -modtager

Slik kobler du sammen kontrollenheten og mottakeren

Установите сопряжение между приемником и контроллером Xbox

Parkoppla Xbox-kontrollern och mottagaren

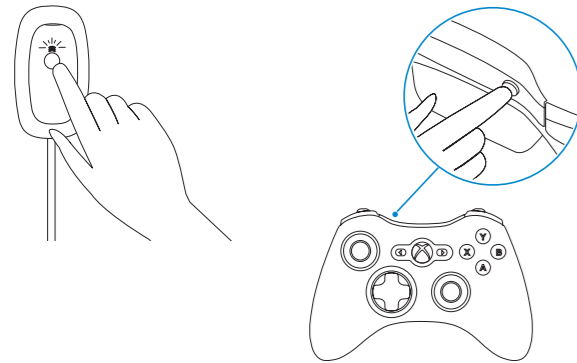
**Press the button on the receiver till the light starts blinking and then press the pairing button on the controller.**

Tryk på knappen på mottageren indtil lyset begynder at blinke og tryk så på parringsknappen på controllereen.

Trykk på knappen på mottakeren til lyset blinker, og trykk deretter på koblingsknappen på kontrollenheten.

Нажмите и удерживайте кнопку на приставке, пока светодиод не начнет мигать, а затем нажмите кнопку сопряжения на контроллере.

Tryck på knappen på mottagaren tills lamporna börjar blinka och tryck sedan på parkopplingsknappen på kontrollern.



## 8 Finish Alienware Alpha setup

Afslut Alienware Alpha konfiguration

Slik fullfører du oppsettet av Alienware Alpha

Завершите настройку Alienware Alpha

Slutför inställningen av Alienware Alpha

**Select Console Mode and follow the instructions on the screen to set up the controller**

Vælg Console Mode (kontrolpanelfunktion) og følg instruktionerne på skærmen for konfiguration af controllereen

Velg Console (Konsoll)-modus, og følg instruksjonene på skjermen for å sette opp kontrollenheten

Выберите режим консоли и следуйте инструкциям на экране по настройке контроллера

Välj konsolläge och följ anvisningarna på skärmen för att ställa in kontrollern

**NOTE: For more information, see [dell.com/support/manuals](https://dell.com/support/manuals)**

**BEMÆRK:** For mere information, se [dell.com/support/manuals](https://dell.com/support/manuals)

**MERK!** Se [dell.com/support/manuals](https://dell.com/support/manuals) for å finne ytterligere informasjon

**ПРИМЕЧАНИЕ.** Дополнительная информация представлена на сайте [dell.com/support/manuals](https://dell.com/support/manuals)

**ANMÄRKNING!** Mer information finns på [dell.com/support/manuals](https://dell.com/support/manuals)

**Create your Alienware Alpha account**

Opret din konto til Alienware Alpha

Slik oppretter du en Alienware Alpha-konto

Создайте учетную запись Alienware Alpha

Skapa ditt Alienware Alpha-konto

**Connect to your wireless network**

Tilslut til dit trådløse netværk

Slik kobler du deg til det trådløse nettverket

Подключитесь к беспроводной сети

Anslut till ditt trådlösa nätverk

**NOTE: If you are connecting to a secured wireless network, enter the password for the wireless network access when prompted.**

**BEMÆRK:** Hvis du tilslutter til et sikret trådløst netværk, indtast adgangskoden til det trådløse netværk når du bliver bedt om det.

**MERK!** Hvis du kobler deg til et sikret trådløst nettverk, skal du angi passordet for å få tilgang til det trådløse nettverket når du blir bedt om det.

**ПРИМЕЧАНИЕ.** В случае подключения к защищенной беспроводной сети при появлении подсказки введите пароль для доступа к беспроводной сети.

**ANMÄRKNING!** Om du ansluter till ett skyddat trådlöst nätverk, ange lösenordet för åtkomst till det trådlösa nätverket när du blir ombedd.

**Download latest updates for Alienware Alpha**

Download seneste opdatering til Alienware Alpha

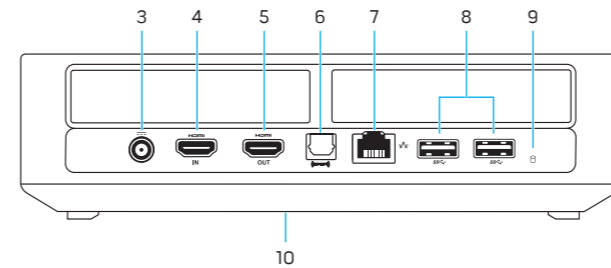
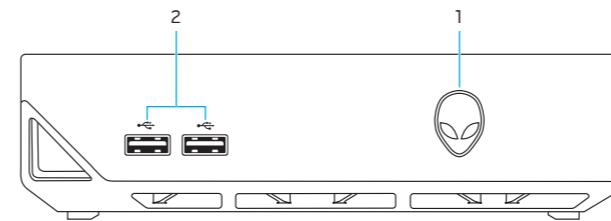
Slik laster du ned de nyeste oppdateringene av Alienware Alpha

Скачайте актуальные обновления для Alienware Alpha

Hämta de senaste uppdateringarna för Alienware Alpha

## Features

Funktioner | Funksjoner | Компоненты | Funktionen



1. Power button
2. USB 2.0 ports (2)
3. Power-adapter port
4. HDMI-in port
5. HDMI-out port
6. S/PDIF port

1. Strømknap
2. USB 2.0-porte (2)
3. Port til strømsadapler
4. HDMI-in-port
5. HDMI-out-port
6. S/PDIF-port

1. Strømknapp
2. USB 2.0-kontakter (2)
3. Kontakt for strømforsyning
4. HDMI-inngang
5. HDMI-utgang
6. S/PDIF-port

1. Кнопка питания
2. Порты USB 2.0 (2)
3. Порт адаптера питания
4. Порт входа HDMI
5. Порт выхода HDMI
6. Порт S/PDIF

1. Strömbrytare
2. USB 2.0-portar (2)
3. Nätagadapterport
4. HDMI-ingång
5. HDMI-utgång
6. S/PDIF-port

7. Network port
8. USB 3.0 ports (2)
9. Hard-drive activity light
10. Service Tag and regulatory labels

7. Netværksport
8. USB 3.0-porte (2)
9. Indikator for harddiskaktivitet
10. Servicekode og lovgivningsmæssige etiketter

7. Nettverksport
8. USB 3.0-kontakter (2)
9. Aktivitetslampe for harddisk
10. Servicemerke og reguleringsetiketter

7. Сетевой порт
8. Порты USB 3.0 (2)
9. Световой индикатор работы жесткого диска
10. Метка обслуживания и нормативные наклейки

7. Nätverksport
8. USB 3.0-portar (2)
9. Lampa för harddiskaktivitet
10. Servicenummer och regleringsetiketter

**Product support and manuals**

Produktsupport og manualer  
Produktstøtte og håndbøger  
Техническая поддержка продукта и руководства  
Produktsupport och handböcker

**Contact Dell**

Kontakt Dell | Kontakt Dell  
Обратитесь в компанию Dell | Kontakta Dell

**Regulatory and safety**

Regulativer og sikkerhed  
Lovpålagte forhold og sikkerhet  
Безопасность и соответствие стандартам  
Reglering och säkerhet

**Regulatory model**

Regulatorisk model  
Regulerende modell  
Модель согласно нормативной документации  
Regleringsmodell

**Regulatory type**

Regulatorisk type  
Regulerende type  
Тип согласно нормативной документации  
Regleringstyp

**Computer model**

Computermodell | Datamaskinmodell  
Модель компьютера | Datormodell

[alienware.com](https://alienware.com)

[dell.com/support/manuals](https://dell.com/support/manuals)

[dell.com/contactdell](https://dell.com/contactdell)

[dell.com/regulatory\\_compliance](https://dell.com/regulatory_compliance)

**D07U**

**D07U001**

**Alienware Alpha**